

## ... QUIZZ ... Tout savoir sur la reproduction...

- 1) La puberté correspond ...
  - a) A un moment de l'enfance
  - b) Au passage de l'enfance à l'âge adulte
  - c) A une période pendant laquelle le corps change
  - d) A des modifications du corps uniquement chez les garçons
- 2) La puberté est déclenchée par .....
  - a) Des hormones produites par les testicules ou les ovaires
  - b) Une poussée de croissance
  - c) Des hormones produites par le cerveau
  - d) Le système nerveux
- 3) Le garçon sait qu'il peut se reproduire lorsque ...
  - a) Il a des poils
  - b) Sa voix qui mue
  - c) Son pénis grossit
  - d) il a ses premières éjaculations
- 4) La fille sait qu'elle peut se reproduire lorsque ...
  - a) Son bassin est élargi
  - b) Ses seins poussent
  - c) Elle a ses premières règles
  - d) elle est amoureuse pour la première fois
- 5) Les ovules sont ....
  - a) Des organes génitaux
  - b) Des cellules reproductrices
  - c) Produits par les garçons
  - d) Produits par les filles
- 6) Les ovules sont produits ...
  - a) Dans les ovaires
  - b) Dans les trompes
  - c) En continu
  - d) De manière cyclique
- 7) Les spermatozoïdes sont ....
  - a) Des cellules reproductrices
  - b) Des organes masculins
  - c) Produits par les garçons
  - d) Produits par les filles
- 8) Les spermatozoïdes sont produits ...
  - a) Dans le pénis
  - b) Dans les testicules
  - c) En continu
  - d) De manière cyclique
- 9) La ménopause correspond à ...
  - a) L'arrêt des éjaculations chez le garçon
  - b) L'arrêt des règles chez les filles
  - c) Un Phénomène qui se produit vers 30 ans
  - d) Un phénomène qui se produit vers 50 ans
- 10) L'ovulation ...
  - a) A lieu en continu
  - b) A lieu tous les 28 jours
  - c) A lieu le 14 eme jour du cycle menstruel
  - d) A lieu au début du cycle menstruel
- 11) Les règles ...
  - a) Ont lieu en continu
  - b) A lieu tous les 28 jours
  - c) Ont lieu le 14 eme jour du cycle menstruel
  - d) Ont lieu au début du cycle menstruel pour
- 12) La fécondation correspond ...
  - a) Au rapport sexuel
  - b) A la rencontre d'un spermatozoïde et d'un ovule
  - c) au fait de faire un enfant
  - d) A la rencontre d'un ou plusieurs spermatozoïdes avec un ovule
- 13) La fécondation a lieu ....
  - a) Tous les 28 jours
  - b) Dans les testicules
  - c) Dans les ovaires
  - d) Dans la trompe
- 14) Lorsque la femme est enceinte ...
  - a) Elle n'a plus ses règles
  - b) Elle n'a plus de rapports sexuels car c'est dangereux pour le bébé
  - c) Elle peut boire un peu d'alcool
  - d) Elle doit éviter de fumer

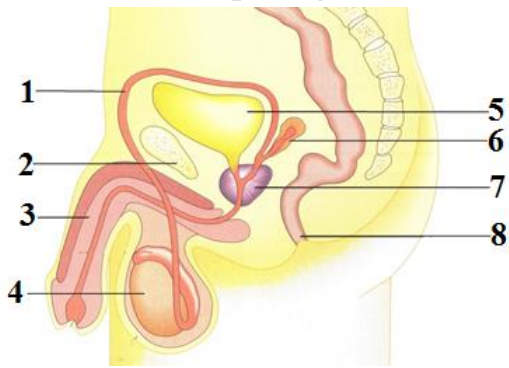
15) Le futur bébé se développe .....

- a) Dans les ovaires
- b) Dans le vagin
- c) Dans les trompes
- d) Dans l'utérus

16) Le futur bébé prend ce dont il a besoin .....

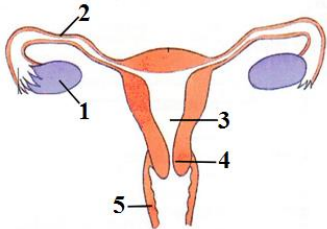
- a) Dans l'estomac de sa mère
- b) Dans les poumons de sa mère
- b) Dans le sang de sa mère
- c) Au niveau du placenta

17) Pour chaque légende inscrivez le numéro correspondant



- a) vessie n°.....
- b) anus n°.....
- c) prostate n°.....
- d) vésicule séminale n°.....
- e) os du pubis n°.....
- f) testicule n°.....
- g) pénis n°.....
- h) canal déférent n°.....

18) Pour chaque légende inscrivez le ou les numéros correspondants



- a) vagin n°.....
- b) col de l'utérus n°.....
- c) trompe n°.....
- d) utérus n°.....
- e) ovaire n°.....

19) La contraception c'est .....

- a) La même chose que la stérilisation
- b) Pour aider les couples à faire des enfants
- b) Un moyen de ne plus jamais avoir des enfants
- d) Un moyen de choisir le moment d'avoir des enfants

20) La contraception peut empêcher ....

- a) L'ovulation
- b) la fécondation
- c) L'embryon de s'accrocher
- d) l'embryon de respirer