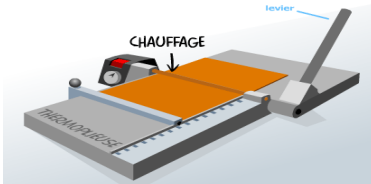


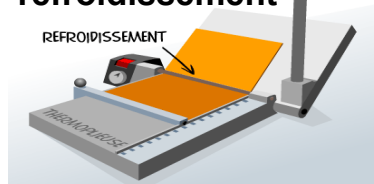
1. Le procédé de formage

Le thermopliage est un procédé qui permet de réaliser des pièces par pliage, par déformation d'une plaque de plastique à chaud.

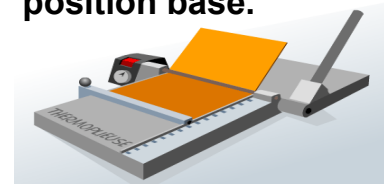
1. chauffage



2. pliage et refroidissement



3. levier en position base.



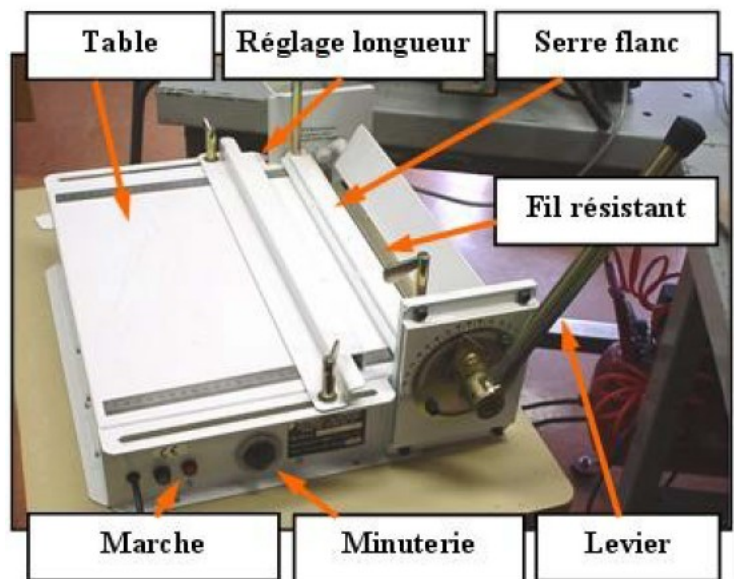
2. La machine

La thermopieuse est une machine outil qui se branche sur le secteur électrique 220 V.

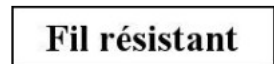
Fonctionnement : un fil résistant électrique chauffe une plaque de plastique suivant une ligne.

Quand le plastique est amolli le long de cette ligne, on vient effectuer le pliage en relevant le levier de l'angle nécessaire.

Pendant l'opération, la plaque est maintenue sur la table de la machine grâce à un serre flanc.

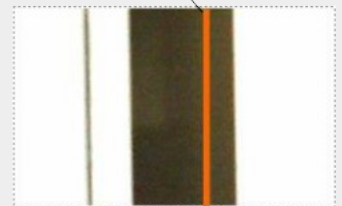


Une minuterie permet de régler le temps de chauffe.



3. L'outil très important

- Il faut parfaitement respecter les temps de chauffage ainsi que les temps de refroidissement.
- Le pliage est toujours effectué le long d'une ligne.
- Prévoir l'ordre des pliages avant de commencer le travail.



4. La sécurité

- La thermopieuse est une machine qui produit beaucoup de chaleur, ne posez rien dessus ni à proximité.
- Ne touchez jamais au fil résistant.
- Respectez les précautions vis à vis d'une machine électrique..
- porter des gants anti-chaleur pour toutes les opérations.

