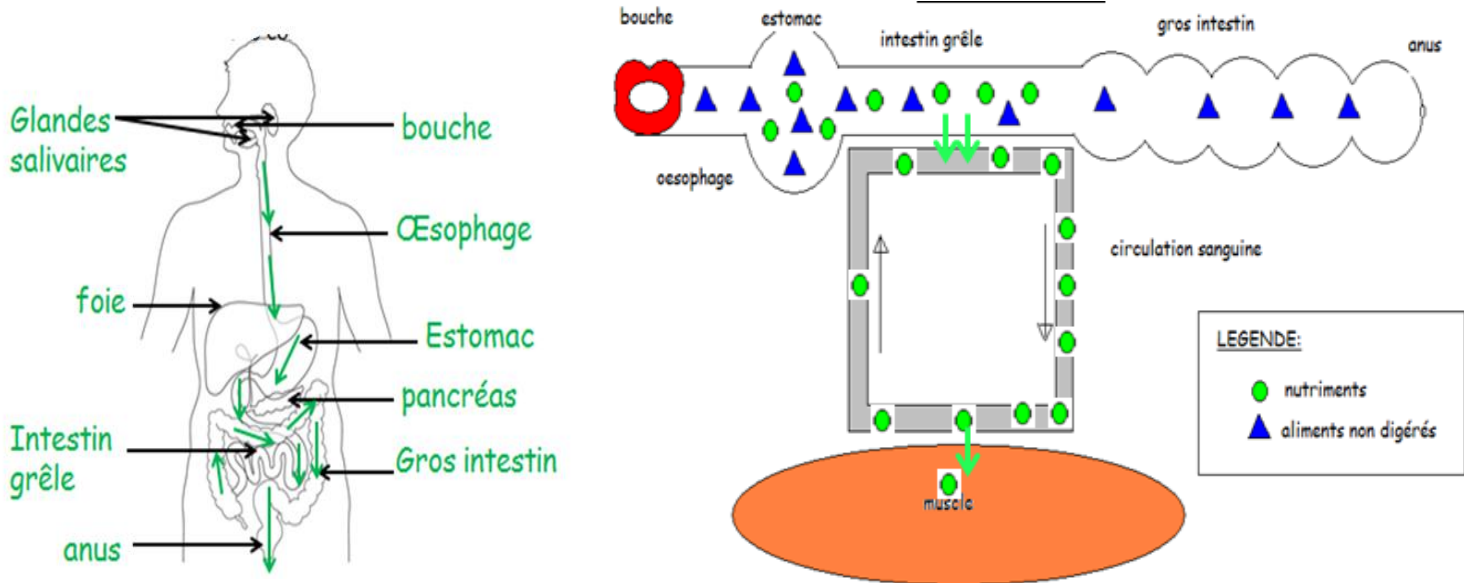


Ce qu'il faut savoir sur le système digestif :

Schéma du système digestif :



L'essentiel:

La digestion est la transformation des aliments que nous mangeons en nutriments que nos organes peuvent utiliser.

La digestion commence dans la bouche sous l'action des dents et des enzymes de la salive et se poursuit dans le tube digestif. Au niveau de l'intestin grêle, les nutriments passent dans le sang qui les amènera aux organes qui en ont besoin. Les aliments non digérés deviennent des excréments, ils passent par le gros intestin pour être rejetés par l'anus.

Pendant la digestion, les aliments subissent deux sortes de transformations :

La digestion mécanique consiste à écraser les aliments grâce aux dents et à les malaxer grâce aux muscles de l'estomac.

La digestion chimique se fait grâce aux enzymes présentes dans les sucs digestifs. Ces sucs sont fabriqués par les glandes salivaires, le foie, l'estomac, l'intestin grêle et le pancréas. Ils sont rejetés dans le tube digestif les enzymes transforment les aliments en nutriments.

Les besoins alimentaires varient selon l'âge, le sexe, la corpulence et l'activité physique de chacun. Si nos apports alimentaires sont supérieurs à nos besoins, nous pouvons être en surpoids et devenir obèses. L'obésité favorise l'apparition de certaines maladies comme le cancer, les maladies cardiovasculaires, le diabète....

Les micro-organismes présents dans notre tube digestif nous permettent de digérer certains aliments grâce aux enzymes qu'ils fabriquent

Mots clés :

Digestion : transformation des aliments en nutriments.

Aliment : substance solide que nous mangeons

Nutriment : petite molécule issue de la digestion des aliments. Les nutriments circulent dans le sang et sont utilisés par les organes.

Excrément = crotte : substance non digérée qui sera rejetée par l'anus.

Enzyme digestive : molécule fabriquée par les glandes salivaires, le foie, l'estomac, l'intestin grêle et le pancréas et rejetée dans le tube digestif. Les enzymes agissent sur les aliments et les transforment en nutriments.

Absorption des nutriments : passage des nutriments dans le sang au niveau de l'intestin grêle.

Tube digestif : ensemble d'organes dans lesquels les aliments passent et sont digérés. Les organes du tube digestif sont : la bouche, l'œsophage, l'intestin grêle, le gros intestin et l'anus.