

Devoir de révision N° 2 :

Ex 1 Calcule sans poser les opérations :

Temps : min

$25 \times 2 = \dots\dots\dots$
 $25 \times 6 = \dots\dots\dots$

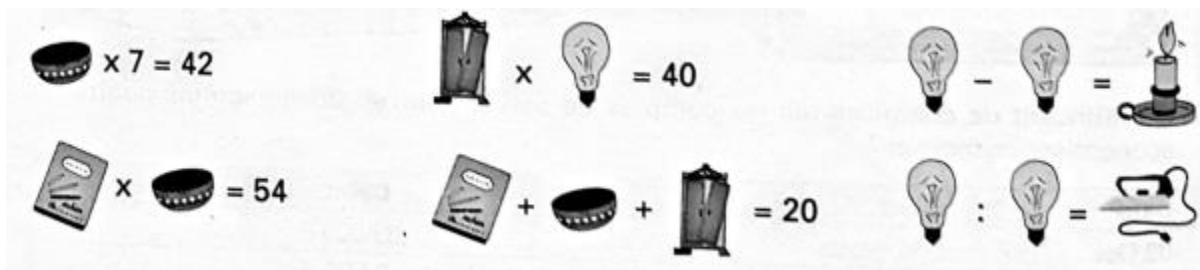
$20 \times 15 = \dots\dots\dots$
 $50 \times 80 = \dots\dots\dots$

$40 \times 11 = \dots\dots\dots$
 $70 \times 70 = \dots\dots\dots$

Ex 2 Combien de mètres doit-on ajouter pour avoir 1km ?

- 500 m +
- 55 dam +
- 250 m +
- 219 m +
-

Ex 3 Cherche les nombres qui se cachent derrière ces dessins



Ex 4 Compare à l'aide des signes < ou > :

- 3,6 ... 4,05
- 2,75 ... 3
- 7,1 ... 7,8
- 5,89 ... 6,02
- 8,999 ... 9,001
- 2,079 ... 2,790

Ex 5 Voici les neuf planètes du système solaire dans l'ordre alphabétique ainsi que leur distance moyenne par rapport au soleil :

(Distances en millions de km)

• Jupiter : 780	• Mars : 229
• Mercure : 57	• Neptune : 4 500
• Pluton : 5 900	• Saturne : 1 425
• Terre : 150	• Uranus : 2 880
• Vénus : 108	

- Classe-les de 1 à 9 en partant de la plus proche du soleil.

- Quelle est la distance minimum entre la terre et Jupiter ?

- Ecris en toutes lettres les distances entre le soleil et :

- Pluton :
- Jupiter :
- Vénus :

Résolution de problèmes

Ex 6 Utilise la liste ci-dessous pour calculer le prix de revient de ce gâteau :

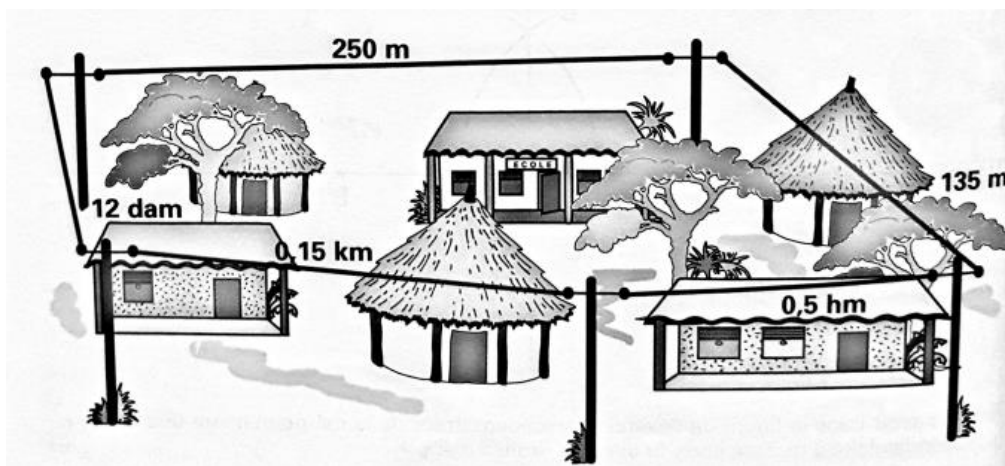


- 6 oranges : 4 euros
- 250 g de beurre : 2 euros
- 1kg de farine : 1 euros
- 6 œufs : 2 euros
- 1 kg de sucre : 1 euros

Calcul(s) :

Réponse :

Ex 7 Voici le plan d'un village dont l'installation électrique est défectueuse.
 Calcule en mètre la longueur de câble électrique nécessaire pour refaire l'installation.
 Ce câble est livré par rouleaux de 100 m. Combien de rouleaux seront nécessaires ?



Calcul(s) :

Réponse :